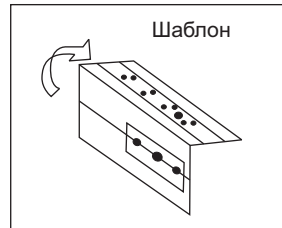
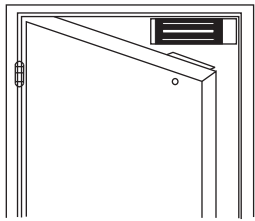


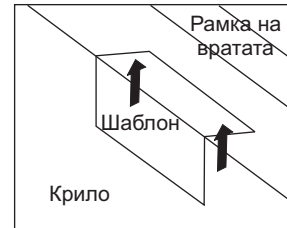
# Упътване за монтаж на електромагнит ЕСК-280



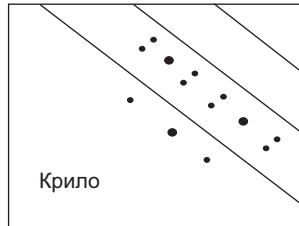
Сгънете шаблона под 90



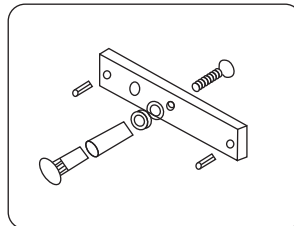
Затворете вратата, поставете шаблона на рамката и затворете вратата



Маркирайте позицията на винтовете на рамката и крилото.

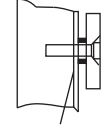
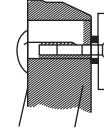
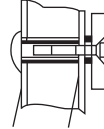


Разпробийте отвори за винтовете

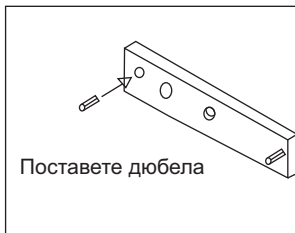


Монтирайте планката на крилото

Куха метална врата    Дървена врата    Плътна метална врата

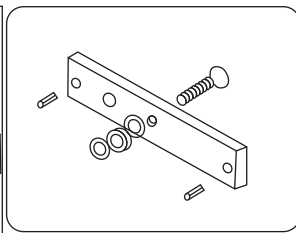


Следвайте инструкциите!

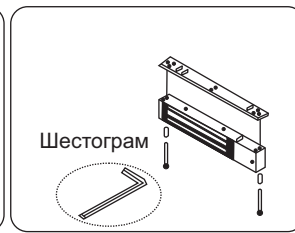
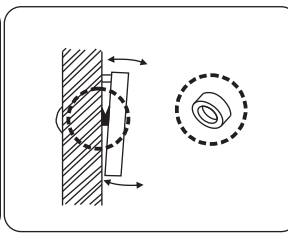


Поставете дюбела

Поставете дюбела в планката според илюстрацията

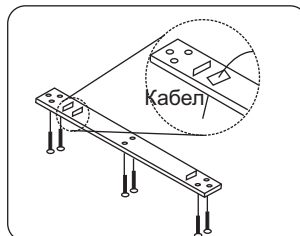


Поставете шайби между планката и крилото на вратата

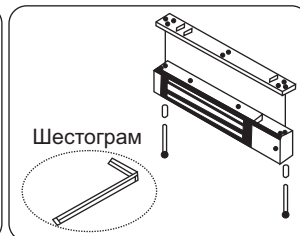


Шестограм

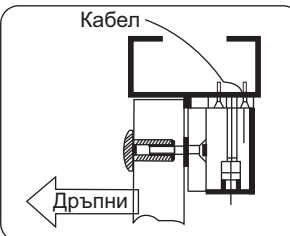
Използвайте шестограма за да отделите монтажната планка от ел. бравата.



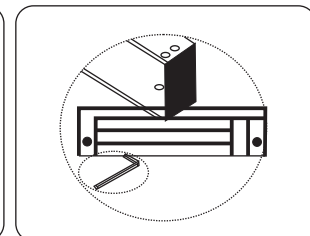
Прекарайте кабела през отвора, след това завийте монтажната планка на рамката на вратата.



Използвайте шестограма, за да закрепите ел. бравата към монтажната планка.



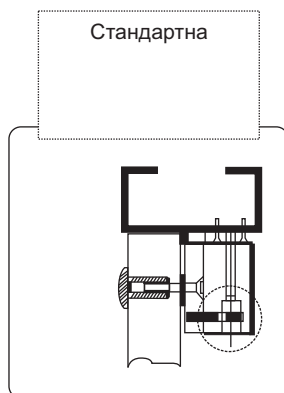
Затворете и дръпнете вратата, за да проверите силата на задържане.



Проверете дали всички винтове са затегнати.

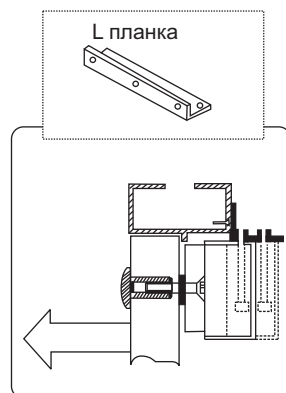
## Монтиране на планки

При различните видове врати могат да бъдат използвани различни видове монтажни планки.



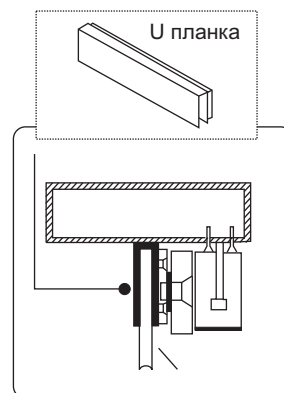
Стандартна

Без планка



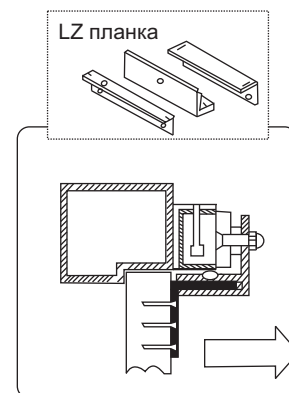
L планка

Тясна рамка



U планка

Дърпаща се стъклена врата



LZ планка

Двукрилна врата